

Manuel pour l'accueil périscolaire de maternelle



Ouvre l'œil !



Manuel pour

l'accueil périscolaire

de maternelle

Pourquoi ce kit pédagogique ?

Chaque année, on dénombre en Belgique **plus de 10 000 accidents** avec des produits chimiques ménagers. Les enfants sont souvent les premières victimes car ils n'ont pas conscience du danger et portent un regard différent sur le monde qui les entoure. En général, il leur suffit de voir un emballage coloré ou un produit qui a l'air bon pour penser qu'il s'agit d'un bonbon ou d'une boisson.

Vous pouvez éviter un grand nombre de ces accidents en lisant et en respectant les instructions présentes sur l'étiquette du produit avant de l'utiliser ainsi qu'en conservant les produits hors de portée des enfants. Vous trouverez toutes les informations à ce sujet sur le site www.lireavantutilisation.be.

Il est crucial que les parents et les enfants sachent quels sont les produits potentiellement dangereux, comment les reconnaître et comment les manipuler en toute sécurité. Dans ce kit pédagogique, les enfants découvrent, de manière ludique et à leur niveau, le monde des produits potentiellement dangereux. Ils apprennent à **ouvrir l'œil**, en développant des connaissances et des compétences pour une meilleure gestion des produits à risque, que ce soit à la maison ou à l'extérieur.

En cas de problème, le mieux reste de contacter immédiatement le Centre Antipoisons au numéro gratuit **070 245 245** afin de recevoir les conseils d'un médecin ou d'un pharmacien, 24 heures sur 24, 7 jours sur 7.

Pour qui ?

Le kit pédagogique pour l'accueil périscolaire se compose de différents jeux, d'idées de bricolages et d'un poster à colorier pour les enfants de l'enseignement fondamental.

Voulez-vous en faire plus en tant qu'accueillant(e) périscolaire ?

Mettez dans le cartable de chaque enfant la brochure que vous pouvez télécharger via ce code QR.



Pour être à l'aise dans l'animation de ces activités autour des symboles de danger, vous pouvez consulter le manuel disponible sur www.plantyn.com/fr-BE/primaire/kit-pedagogique/ouvre-loeil.

Les parents pourront aussi trouver du matériel de jeu sur www.lireavantutilisation.be.

ACTIVITÉS, CONTENU ET MATÉRIEL

Activité 1

Comment reconnaître les produits à risque ?

Matériel

→ Tuto – Ma couronne de petit(e) prudent(e)

Demandez aux enfants de fabriquer une « couronne de petit(e) prudent(e) ». Ils pourront ainsi mieux ouvrir l'œil. Sensibilisez-les à la nécessité de faire attention aux produits dangereux. Parcourez ensemble la pièce où vous vous trouvez, laissez-les ouvrir quelques placards (sous surveillance) et demandez-leur quels sont, selon eux, les produits auxquels il faut faire attention.

Conseil : veillez à ce que les produits dangereux soient toujours placés en hauteur.

Montrez les produits à risque un par un et demandez à un enfant de regarder chaque étiquette et de la décrire. Les autres enfants peuvent dire quel symbole de danger figure sur le produit. Demandez aux enfants comment on peut conserver ce produit en toute sécurité dans la maison. Par exemple en le mettant sous clé, en hauteur, à l'abri, en se lavant les mains après utilisation, en l'utilisant uniquement pour son usage de base... Montrez que certains produits ont une fermeture de sécurité difficile à ouvrir pour les enfants.



Activité 2

Joue au Jeu du Labo !

Matériel

→ Plateau de jeu du Jeu du Labo, règles du jeu, cartes des produits, solutions



Divisez les enfants par groupes de quatre et faites-les jouer au Jeu du Labo. Dans ce jeu, Laura veut préparer une boisson fruitée. Les enfants vont l'aider à préparer cette boisson en toute sécurité. Lorsqu'un joueur arrive sur une case avec une éprouvette, il pioche une carte dans le tas et doit dire si ce produit peut aller ou pas dans la boisson de Laura. Lorsqu'un joueur arrive à la fin, il vérifie au moyen de la carte des solutions s'il a mis les bons ingrédients dans sa boisson.

Activité 3

Colorie le dessin et indique les situations dangereuses !

Matériel

→ Cherche & Trouve

Donnez à chaque enfant une version imprimée A4 du Cherche & Trouve. Demandez-leur de trouver cinq situations dans lesquelles les produits à risque sont bien gérés, puis de coller dessus un pouce vers le haut (👍). Demandez-leur ensuite de trouver cinq situations à améliorer, puis de coller dessus un pouce vers le bas (👎). Discutez-en tous ensemble et demandez aux enfants d'expliquer comment il est possible de faire (encore) mieux. Ensuite, laissez les enfants colorier l'image.



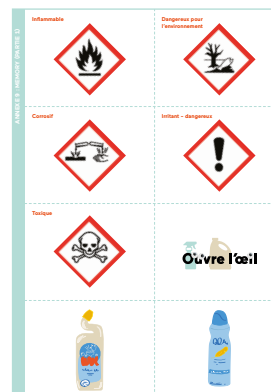
Activité 4

Joue au Memory !

Matériel

→ Memory

Les enfants jouent au Memory par groupes de quatre. Pour ce faire, imprimez deux fois la partie 1 et la partie 2 du Memory. Découpez les cartes. Demandez aux enfants de poser les cartes face cachée sur une table. Un premier joueur retourne deux cartes. Si c'est la même image qui apparaît sur les deux cartes, le joueur gagne les cartes et en retourne à nouveau deux. Si les deux cartes ne vont pas ensemble, le joueur les replace face cachée à l'endroit exact où elles étaient, et c'est au joueur suivant de retourner deux cartes. Et ainsi de suite. Le gagnant est celui qui accumule le plus de paires.



INFORMATIONS POUR L'ANIMATEUR / L'ANIMATRICE

Avec ce Memory, les enfants s'entraînent à connaître la signification des différents symboles de danger. Il faut rappeler à l'enfant qu'un même symbole de danger peut apparaître sur plusieurs produits et qu'il est donc difficile de lier un symbole de danger à un produit spécifique.

Activité 5

Regarde les vidéos !

Matériel

→ Ordinateur ou tablette

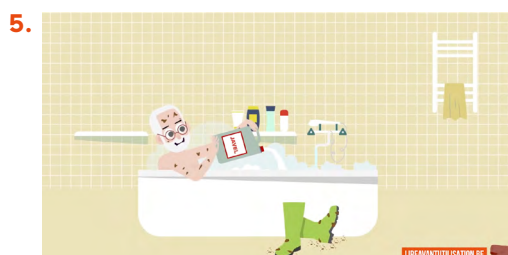
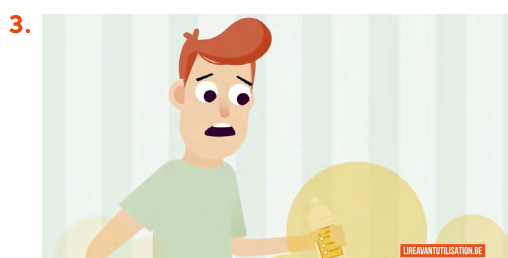
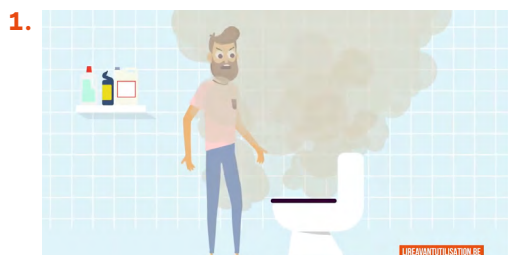
Demandez aux enfants de regarder chaque jour une vidéo disponible via ce code QR. ----->



Dans ces vidéos, les enfants verront une situation dangereuse, suivie d'une explication sur ce qui ne va pas et comment la situation pourrait être améliorée.

Il y a cinq vidéos en tout :

1. Gel W.-C.
2. Capsules de lessive
3. Dissolvant pour colle
4. Gel désinfectant
5. Eau de Javel





Kit pédagogique pour l'enseignement maternel

© Plantyn Studio et SPF Santé publique, Sécurité de la chaîne alimentaire et Environnement

Plantyn, Posthofbrug 6-8 bus 3, 2600 Berchem

É.R. : Pierre Kerkhofs, avenue Galilée, 5/2 – 1210 Bruxelles

Cet ouvrage utilise la nouvelle orthographe.

Pièces de théâtre : Raf Walschaerts, Nabil Missoumi et 4Hoog

Texte : Hubertine van den Biggelaar et Sarah Jaoui (SPF Santé publique)

Adaptation : Élise Raucy

Illustrations : Nancy Kers

Mise en pages : Els Vandervoort

Suivi éditorial : Juliette Favre

P00026649

Plus d'infos sur ce thème ?

Rendez-vous sur www.lireavantutilisation.be et www.plantyn.com/fr-BE/primaire/kit-pedagogique/ouvre-loeil.

© 2024 Plantyn N.V., Belgique

Texte et datamining non autorisée.

Tous droits réservés. Mises à part les exceptions formelles prévues par la loi, aucune partie de cette publication ne peut être reproduite, stockée dans une base de données ou retransmise publiquement, sous quelque forme ou de quelque manière que ce soit, sans l'autorisation préalable du SPF Santé publique, Sécurité de la chaîne alimentaire et Environnement.

